

Bio-Milch erzeugen, verarbeiten und vermarkten

Dr. Kirsten Böhmann
Wintertagung Güstrow, 11. März 2026



*Luise*hof
Milchmanufaktur



AGENDA

- Unternehmensvorstellung: Luisenhof Wiebendorf + Luisenhof Milchmanufaktur
- Marktbericht Bio / Situation (Bio-)Milchmarkt 2026
- Bio-Umstellung
- Kuhgebundene Kälberaufzucht



Die Molkerei – Luisenhof Milchmanufaktur Velten

- Gründung Sept. 2016, Inbetriebnahme der Molkerei 2019
- Lage: nördlicher Berliner Stadtrand, gute logistische Anbindung
- Umsatz 2025 rund 39 Mio. € , geplant 2026 43 €
- Milchaufkommen / Landwirte
 - 35 Landwirte in Brandenburg, Mecklenburg-Vorpommern, Niedersachsen, Schleswig-Holstein, Sachsen-Anhalt, darunter der eigene Betrieb in MV
 - Alle Landwirte sind Mitglieder bei demeter, Bioland, Naturland oder Biokreis
 - Besondere Qualitäten wie kuhgebundene Kälberaufzucht und demeter
 - Regelmäßiger Zukauf von Rahm und Milch von anderen Molkereien



Die Molkerei - Produktportfolio

- Frischmilch (klassisch und ESL; mit/ohne Cap)
- Butter (Süßrahm, Sauerrahm)
- Sauermilchprodukte 500 g
 - Joghurt,
 - Buttermilch
- Käse (handwerklich, Rundlaibe, egalisierte Stückchen, aus Kuh-, Schaf- und Ziegenmilch)

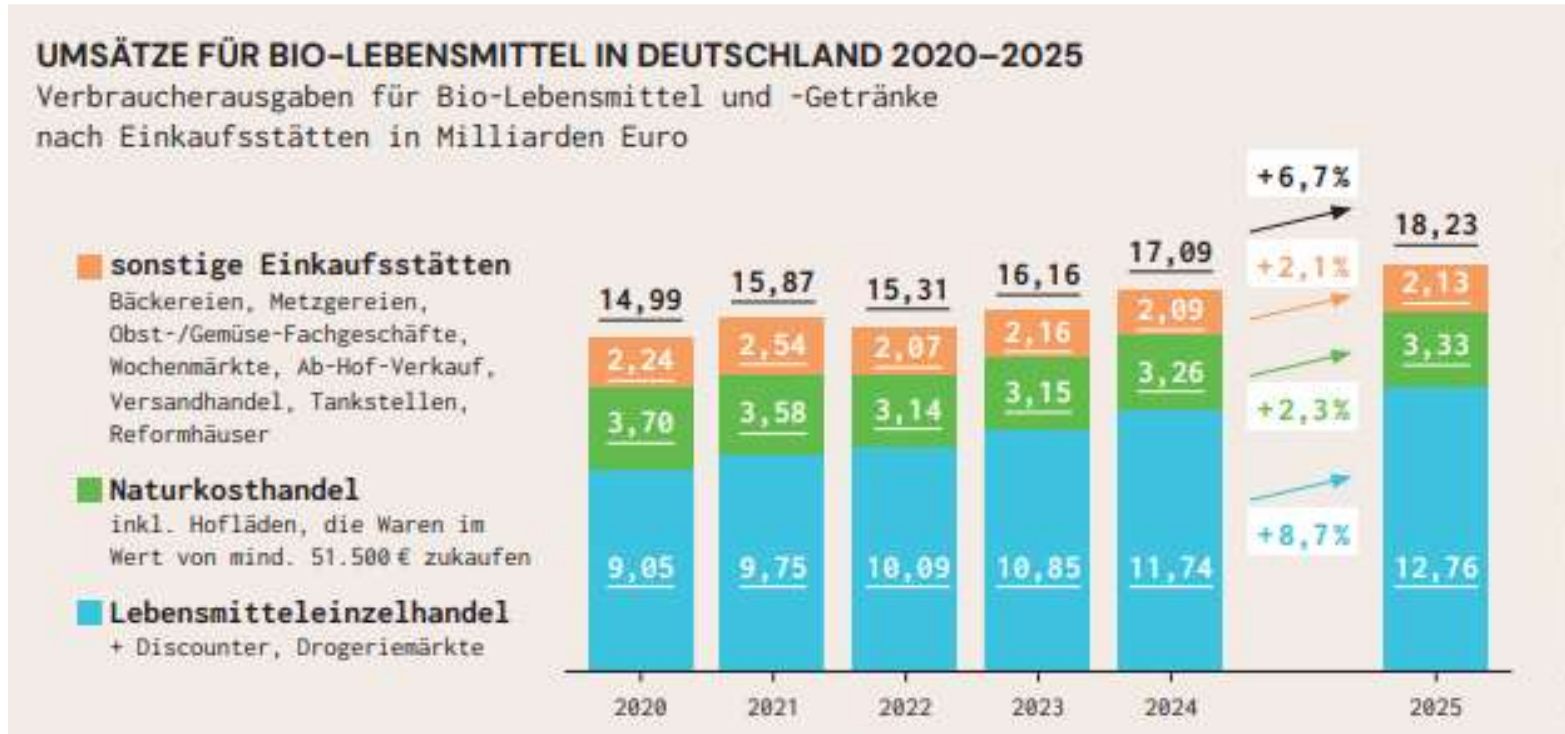


Landwirtschaft – Luisenhof Wiebendorf

- Lage in Wiebendorf im Biosphärenreservat Schaalsee
- Umstellung auf Bio ab 2017, heute demeter und Bioland zertifiziert
- 370 ha Acker- und Grünland
- 230 Rinder, davon 130 Milchkühe
- Kuhgebundene Kälberaufzucht / Kälber bleiben mind 90 Tage auf dem Hof
- 2 Hühnermobile
- Hofladen



Bio-Marktentwicklung



⇒ 6,5 % Marktanteil am Gesamtmarkt

(Quelle: Bioland 2026)

Bio Markt - Teilnehmer



80% Big 4 + Drogerieketten

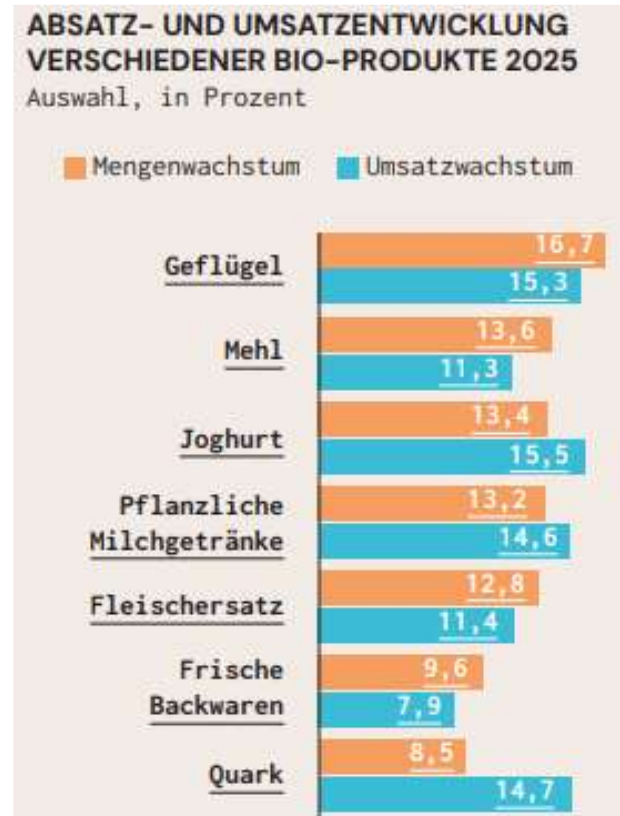
20% Bio-Fachmärkte

Nachfrage nach Bio-(Milch-Produkten)

⇒ Verbraucher kaufen mehr Bio-Produkte

⇒ Bio-Milchmengen im LEH: 454 Mio. € in 2025 / +5,1 %

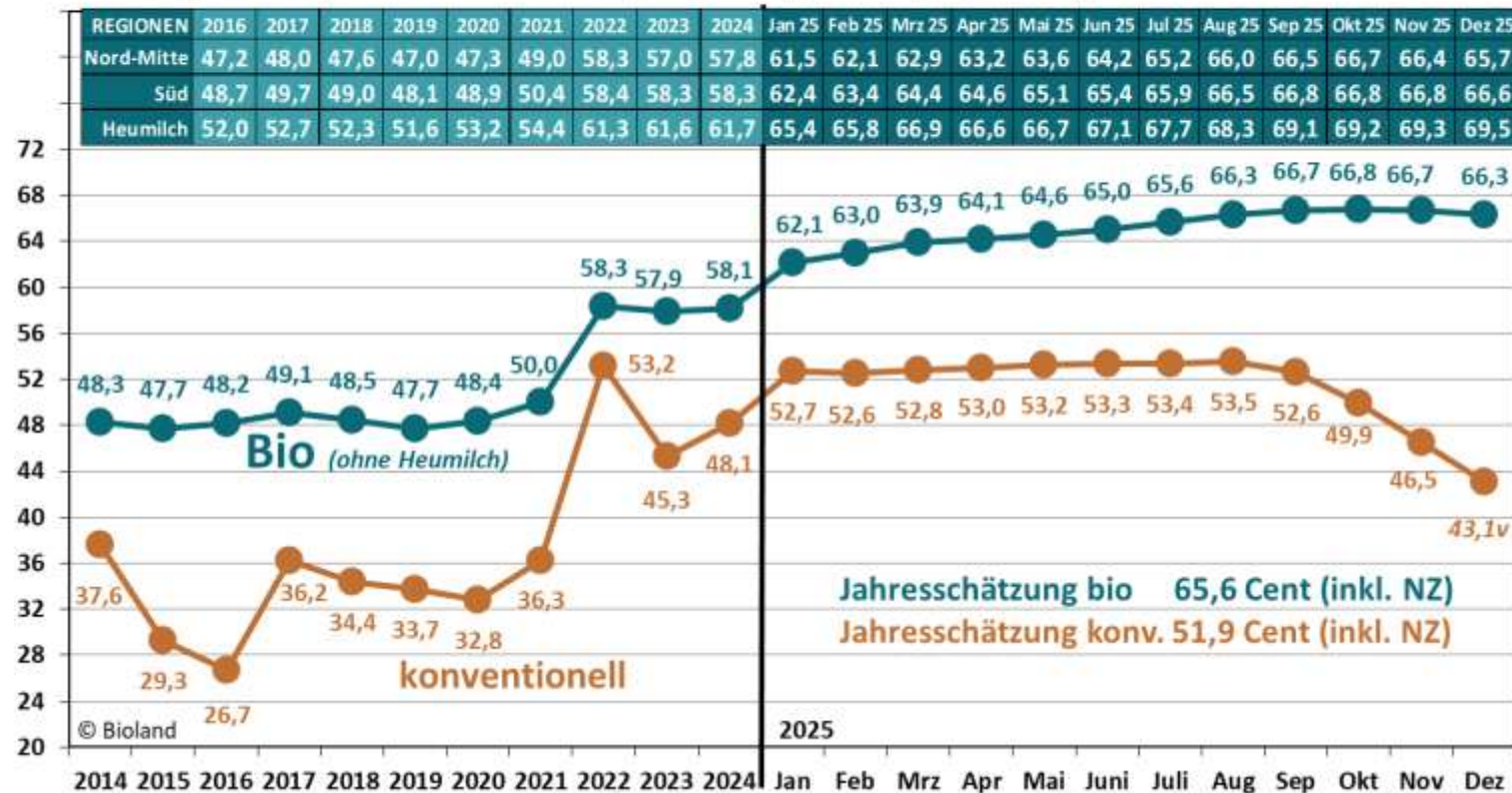
(Quelle: Bioland 2026)



Milchpreise – Entwicklung

Ø Bio-Milchpreise Deutschland

Cent/kg netto ab Hof bei 4,0% Fett und 3,4% Eiweiß, incl. Zu- und Abschläge, Jahre mit / Monate ohne Nachzahlungen, Durchschnittspreise sind mengengewichtet nach Molkereistandort, Umrechnungsfaktor 1,03 (1,02 bis 2020), konventionelle Preise laut BLE/AMI. (Änderungen noch möglich, v=vorläufig).



Quelle: Bioland 2026

Luisenhof: Auszahlungspreise & Zuschläge

| | Januar | Februar | März | April | Mai | Juni | Juli | August | September | Oktober | November | Dezember | 2025 |
|-----------|--------|---------|------|-------|------|------|------|--------|-----------|---------|----------|----------|------|
| Luisenhof | 60,5 | 60,5 | 63,0 | 64,0 | 64,0 | 65,5 | 65,5 | 66,5 | 66,5 | 67,0 | 67,0 | 67,0 | 64,8 |
| Bioland | 62,1 | 62,9 | 63,8 | 64,1 | 64,5 | 65,0 | 65,6 | 66,3 | 66,6 | 66,7 | 66,6 | 66,2 | 65,0 |
| AMI | 61,5 | 62,3 | 63,3 | 63,5 | 63,9 | 64,3 | 64,9 | 65,6 | 66,1 | 66,2 | 66,1 | 65,7 | 64,4 |

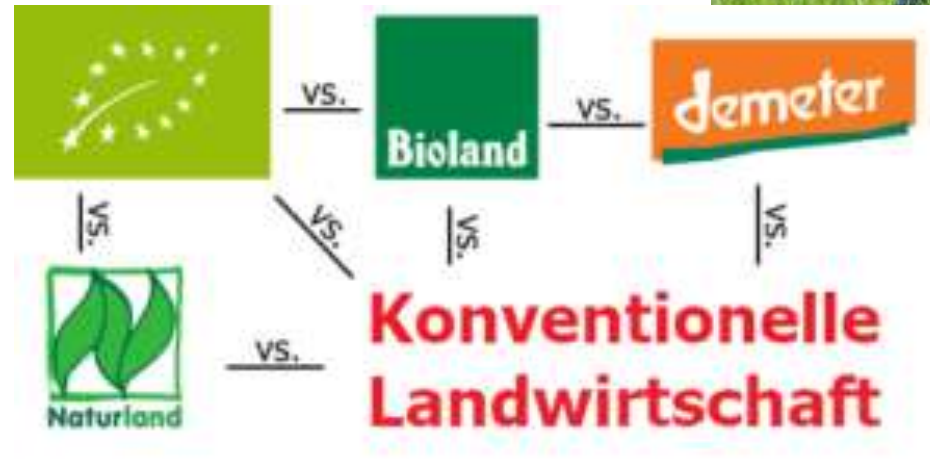
Zuschläge

- Kuh & Kalb 5 Ct./kg
- Heumilch 5 Ct./kg
- Demeter 2 Ct./kg
- Öko Verbandsmilch 0,5 Ct./kg
Bioland, Naturland,
Biokreis, BioPark



BIO Umstellung

- Fördervoraussetzungen
- Dauer
- Kosten
- Verbände



Allgemeine Fördervoraussetzungen für die Öko-Förderung

- Transaktionskostenzuschuss: 40 € je ha bis **max. 550 / 600€ je Betrieb**
- Fördervoraussetzungen
 - Teilnahme des Betriebs am Öko-Kontrollverfahren gemäß Verordnung (EU) 2018/848 während gesamtem Verpflichtungszeitraum
 - **Innerhalb des (digitalen) Feldblockkatasters des jeweiligen Bundeslands**
- Förderverpflichtungen
 - **Ökologisches Anbauverfahren nach VO (EU) 2018/848** im gesamten Betrieb (außer für ökologische Bienenhaltung oder Aquakultur)

Umstellungsdauer in der Regel 2 Jahre

Umstellungsförderung für **Bauten- und Umbauten** bis zu 70% der Investitionen

Umstellungsprämien 1

| Öko-Fördersätze der Bundesländer: Einführung Ökolandbau | | | | |
|---|-----------|----------|------------|--------------------|
| 2025: Einführungsprämien in €/ha Jahr und GAK-Höchstsätze | | | | |
| Bundesland | Ackerland | Grünland | Mittelwert | Stand |
| Bremen | 548 | 609 | 578,5 | |
| Hamburg | 548 | 609 | 578,5 | |
| Niedersachsen | 548 | 609 | 578,5 | |
| Nordrhein-Westfalen | 550 | 360 | 455 | |
| Rheinland-Pfalz | 423 | 473 | 448 | |
| Schleswig-Holstein | 423 | 473 | 448 | |
| Baden-Württemberg | 430 | 430 | 430 | |
| Bayern | 423 | 423 | 423 | |
| Saarland | 400 | 400 | 400 | |
| Mecklenburg-Vorpommern | 350 | 425 | 387,5 | |
| Sachsen | 435 | 335 | 385 | Stand 07.01.2026 |
| Thüringen | 314 | 320 | 317 | |
| Hessen | 350 | 220 | 285 | seit 10. Juni 2025 |
| Berlin | 335 | 210 | 272,5 | |
| Brandenburg | 335 | 210 | 272,5 | Stand Okt 2025 |
| Sachsen-Anhalt | 240 | 240 | 240 | |
| GAK Höchstsätze (30% Aufschlag auf GAK-Normalbetrag) | 550 | 615 | | |



Stand 3/2026: Angaben ohne Gewähr, bitte bei zuständigem Amt nachfragen

Umstellungsprämien 2

| | Ackerland Einführung | Ackerland Beibehaltung | Grünland Einführung | Grünland Beibehaltung |
|--------------------|-------------------------|---------------------------|------------------------|--------------------------|
| Berlin | 335 | 220 | 210 | 210 |
| Brandenburg | 335 | 220 | 210 | 210 |
| Mecklenburg-Vorp. | 350 | 284 | 425 | 284 |
| Sachsen | 435 | 280 | 335 | 230 |
| Sachsen-Anhalt | 240 | 240 | 240 | 240 |
| Thüringen | 314 | 242 | 320 | 219 |
| Schleswig-Holstein | 423 | 360 | 473 | 260 |
| Niedersachsen | 548 | 314 | 609 | 284 |
| Bremen | 548 | 314 | 609 | 284 |
| Hamburg | 548 | 314 | 609 | 284 |
| Hessen | 350 | 300 | 220 | 200 |
| Bayern | 423 | 314 | 423 | 284 |

Kuhgebundene Kälberaufzucht

Gemäß den Kriterien der IG Kuh und Kalb (www.ig-kalbundkuh.de) & Mitgliedschaft

Schutz als „garantiert traditionelle Spezialität“ wurde bereits beantragt

Kriterien:

- Der Milchviehbetrieb muss Mitglied in einem deutschen Bio-Verband sein
- Jährliche Kontrolle im Rahmen der EU und Verbandskontrolle
- Verbleib der Kälber mind. 90 Tage bei der Kuh oder Amme, gilt für weibliche und männliche Kälber
- Alle Kälber eines Betriebes müssen so aufgezogen werden
- Bauliche Voraussetzungen, die Kälber müssen einen geschützten Rückzugsbereich haben



Vielen Dank für ihre Aufmerksamkeit!



Luisenhof Milchmanufaktur GmbH
Parkallee 1, 16727 Velten



+49 3304 24431-0



www.luisenhof-milchmanufaktur.de