

Humus ?!

Erhalten und mehrern

- „im Zeichen des Wandels“



Inhaltsverzeichnis



- Wer bin ich ? Wer sind wir ?
- Ackerbau
- Gesellschaftliche Anforderungen
 - Gewässerschutz
 - Artenvielfalt
 - Klimaneutral
 - Tierwohl

Wer bin ich ?



- 1988 in Rostock geboren
- Verheiratet; 1 Kind
- 2005 Beginn der Lehre zum Landwirt
- 2008 Weiterbildung zum Agrarbetriebswirt
- 2014 Wahl in den Aufsichtsrat
- 2016 Wechsel zum Vorstandsvorsitzenden
- Ehrenamtlich tätig

Betriebsspiegel Papendorfer Agrargenossenschaft e.G



- Gründung 02.11.1991 LPG-Nachfolgebetrieb
- am Stadtrand von Rostock gelegen
- 1310 ha Landwirtschaftliche Nutzfläche
- 115 Mutterkühe
- 8 Festangestellte + 1 Minijobber + 1 Azubi
- Innovationspreis Träger „Precision Farming“
- Praxispartner Betrieb der Uni Rostock
- Humus Klima Netzwerk
- KleeLuzPlus

Unsere Heimat



Ackerbau



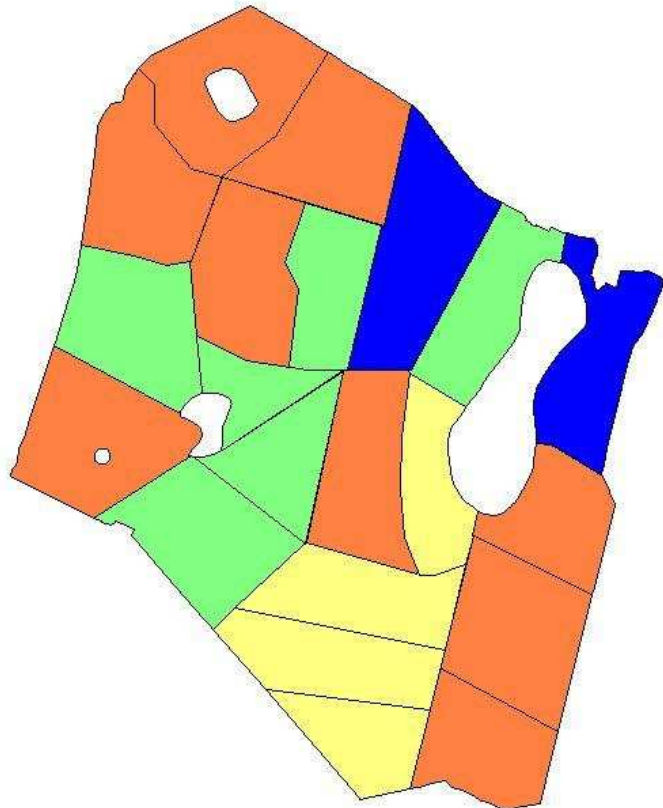
- 4 bis 6 Gliedrige Fruchtfolge
- WW, WRA, WG, SM, WDI, SH, SG, RKL, ZF, Brache, Blühstreifen, Gewässerrandstreifen
- Wendende und konservierende Bodenbearbeitung
- Organische Düngemittel: Stalldung, Gülle, Kompost
- 100 % rotes Gebiet; TWSZ I+II+III „unteres Warnowland“, FFH+Natura2000 Flächen
- seit Ende 2021 ohne Glyphosat
- Erhalt der Kulturlandschaft „Kopfweiden“

Gewässerschutz



- Grünstreifen von 6 bis 20 m Breite an Söllen und offenen Gräben
- GPS-gesteuerte Teilbreitenschaltung an Mineraldüngersteuer und Universalstreuer
- 5 Hektar Bodenprobenraster
- Stickstoff+Pflanzenschutz+org. Düngung nach Ertragskartierung

Grund-Düngung



Applikationskarten

	Schlag	Betrieb
▶ TSP Herbst 18	<input checked="" type="checkbox"/> 01-01 ...	Papen...
	<input type="checkbox"/> 01-01 ...	Papen...

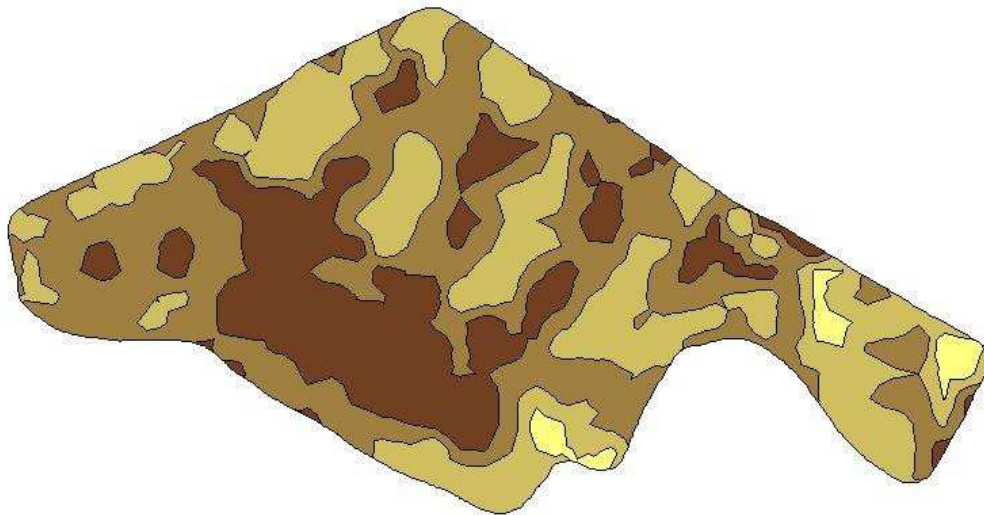
TSP Herbst 18
Mittel: Superphosphat 18 (1)

Wert	Fläche
0 kg/ha	40,0285 ha
50 kg/ha	17,6240 ha
100 kg/ha	51,8516 ha

Gesamtfläche: 109,5041 ha
Gesamtmenge: 6.066,36 kg
Durchschnitt: 55,40 kg/ha

Phosphor Legende

Ertragskarte



Ertragskarten

	Schlag	Betrieb
▶ Mittel 17/18/19	05-01 ...	Papen...
	05-01 ...	Papen...

2018 Ertrag 0

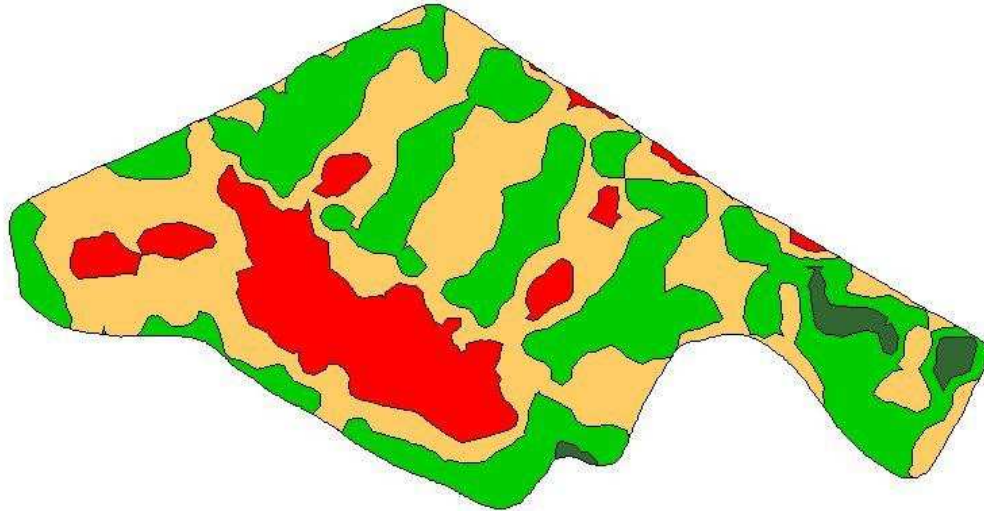
Werte aus Karte: Ertrag

- Feldumrandung: 15,6721 ha
- Durchschnitt: 65,36 dt/ha
- Gesamtmenge: 1024,40 dt

Histogramm

Ertrag Klasse	Anteil
27.8%	27.8%
36.2%	36.2%
25.8%	25.8%

Stickstoff-Düngung



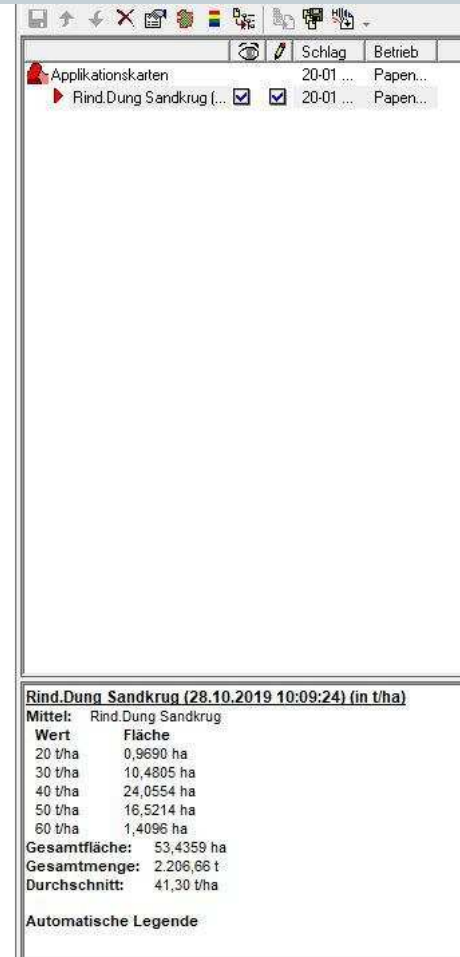
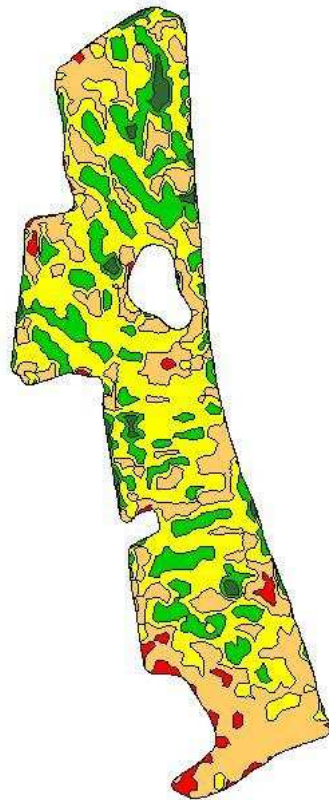
Applikationskarten

2. Gabe WW V 19 (in ...)

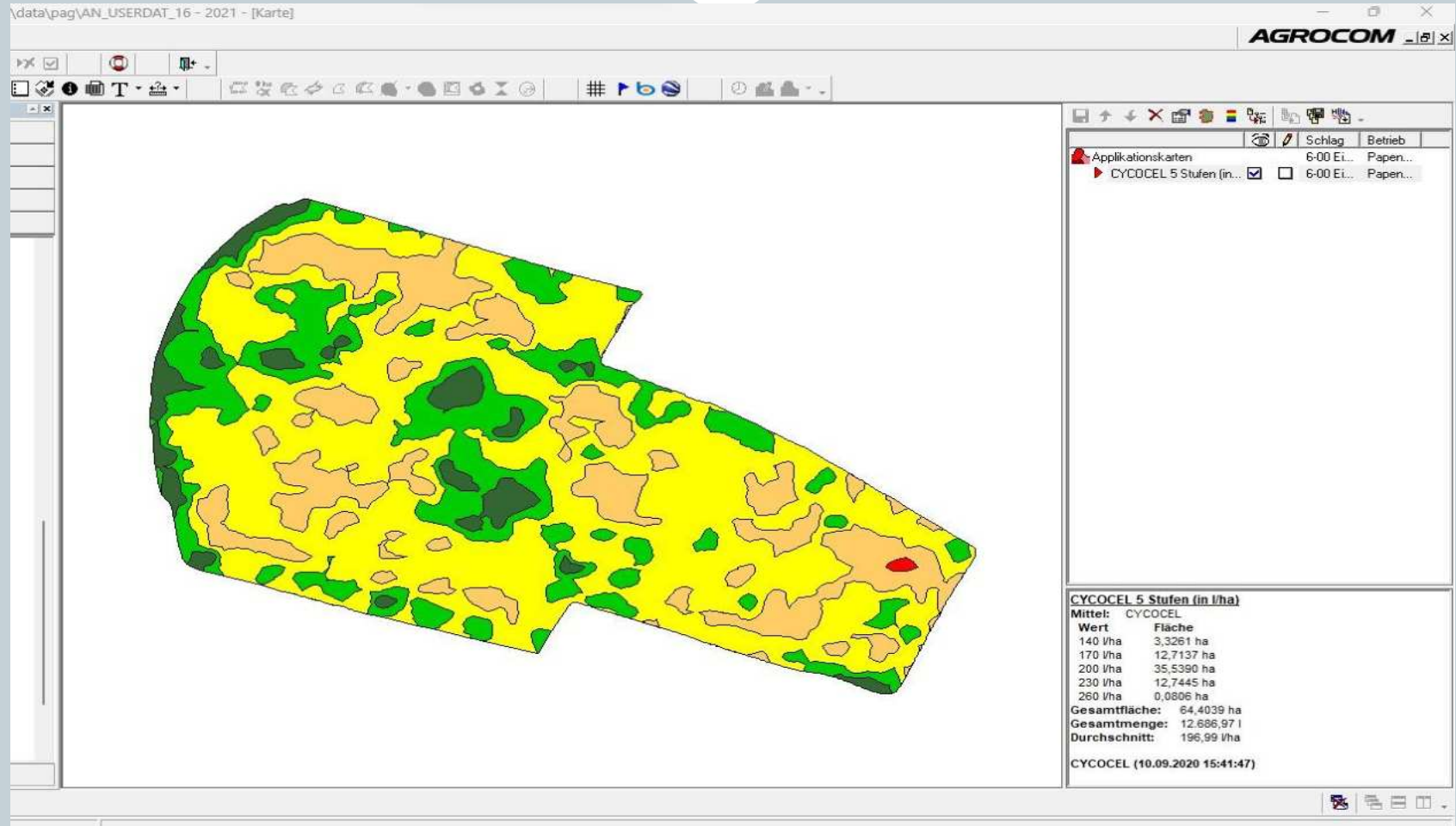
Mittel:	Harnstoff 46 (gekörn
Wert	Fläche
87 kg/ha	0,2941 ha
119 kg/ha	6,0982 ha
152 kg/ha	6,7014 ha
185 kg/ha	2,5722 ha
Gesamtfläche:	15,6659 ha
Gesamtmenge:	2.245,74 kg
Durchschnitt:	143,35 kg/ha

2. Gabe WW V 19

Dung und Kompost



Pflanzenschutzkarte



Artenvielfalt



- Blühstreifen an Radwegen
- Sonnenblumenflächen
- Bienenmischung in Kulturflächen
- Rotklee-Grasbestand
- Schutz von Magerrasenstandorte und extensive DGL

Klimaschutz



- Aufbau von Humus im A Horizont ? Möglich ?!
- Maschinen der neusten Abgas-Norm (AdBlue + Dieselpartikelfilter)
- Erhalt vom DGL und den Magerrasenstandort

Tierwohl



- Tierhaltung komplett auf Stroh im Winter
- Landschaftspflege
- Kuhkomfort
- Kreislaufwirtschaft
- Unterstützung der Krebshilfe



Vielen Dank !



Papendorfer Agrargenossenschaft e.G
Erbsenkamp 6
18059 Papendorf bei Rostock
Mobil: 0151-57131019
E-mail: pag_shirschberg@outlook.de

