

# GREIFSWALDER AGRARINITIATIVE e.V.

kooperativ – wissensbasiert – wertorientiert – landschaftsbezogen

## Feld-Begegnung # 1-2022

### Kopfweiden pflegen!?! – aber richtig!

24. Februar, 13:00 Uhr, Alt Negentin, Hof Ringenberg  
Demonstration mit Einsatz maschineller Großtechnik

Anmeldung erbeten!



### Worum soll's gehen?



- Maschinelle Forstschneidetechnik – eine praktikable Lösung für die Kopfbaumpflege?
- Welche Bäume dürfen als Kopfweiden (wieder) geschnitten werden? ... und wie am besten?

In unserem Projekt Landschaftspflege mit Herz und Köpfchen haben wir GAI-Pflege-Standards für Kopfbäume entwickelt. Dabei sind offene Fragen aufgetaucht, die wir am praktischen Beispiel besprechen wollen.

### Wann, Wo, Wer?

- Wann: Donnerstag, 24. Februar 2022 ab 13:00 Uhr
- Treffpunkt: Dorfstraße 34, 17498 Alt Negentin
- Gastgeber: Christian Ringenberg (Hof Ringenberg)  
das GAI-Team (Franziska Schwahn & Thomas Beil)
- Mit dabei: PommernNatura (Baumpflege-Dienstleister)
- Zielgruppe: Mitstreiter:innen und Interessierte aus Landwirtschaft, Naturschutz, Wissenschaft & (Kommunal-)Politik und generell alle, die an praktischer Landschaftspflege Interesse haben.

### Geschäftsstelle

Thomas Beil  
Geschäftsführer  
Segebadenhau 27  
18519 Sundhagen  
Tel: 038 333/85 329  
mobil: 0163/500 59 51  
thomas.beil@gai-ev.de

### Vereinsvorstand

Lorenz Rindler (Vorsitz) | Tim Dietrich | Wolfgang von Diest  
Regina Grund | Winfried Kremer | Robert Lossau

### Sitz des Vereins

Oberhinrichshagen 3, 18519 Sundhagen | VR-Nr.: 10321

### Bankverbindung

Volksbank Vorpommern eG  
IBAN: DE 41 1506 1638 0008 7234 78

 @GAI\_eV  
 gai.ev  
www.gai-ev.de

Der Verein Greifswalder Agrarinitiative e.V. verfolgt gemeinnützige Zwecke. Spenden sind steuerlich abzugsfähig.

## Ablauf:

- 13:00 Treffpunkt am Hof Ringenberg:  
Einführung Thematik Kopfweiden in der aktuellen Landnutzung
- 13:15 Technikvorführung mit fachlichem Austausch: Bagger mit Schneidgreifer an Bäumen, die bereits vor ein paar Jahren in Pflege genommen wurden
- 14:00 Umsetzen zum Punkt 2 (mit eigenen PKW) Richtung Dargelin
- 14:15 Dort werden **Altbäume mit Pflegerückstand** an einem verschwundenen Kleinbahndamm betrachtet und besprochen
- 14:30 Vorführung Bagger mit Harvester-Schneidkopf  
Auswertung und fachlicher Austausch
- Geplantes Ende gegen 16 Uhr

**Mitbringen?** Festes bzw. Wetterfestes Schuhwerk und Kleidung

## Anmeldung?

👉 bitte an: [thomas.beil@gai-ev.de](mailto:thomas.beil@gai-ev.de) bis: Montag, 21.02.2022

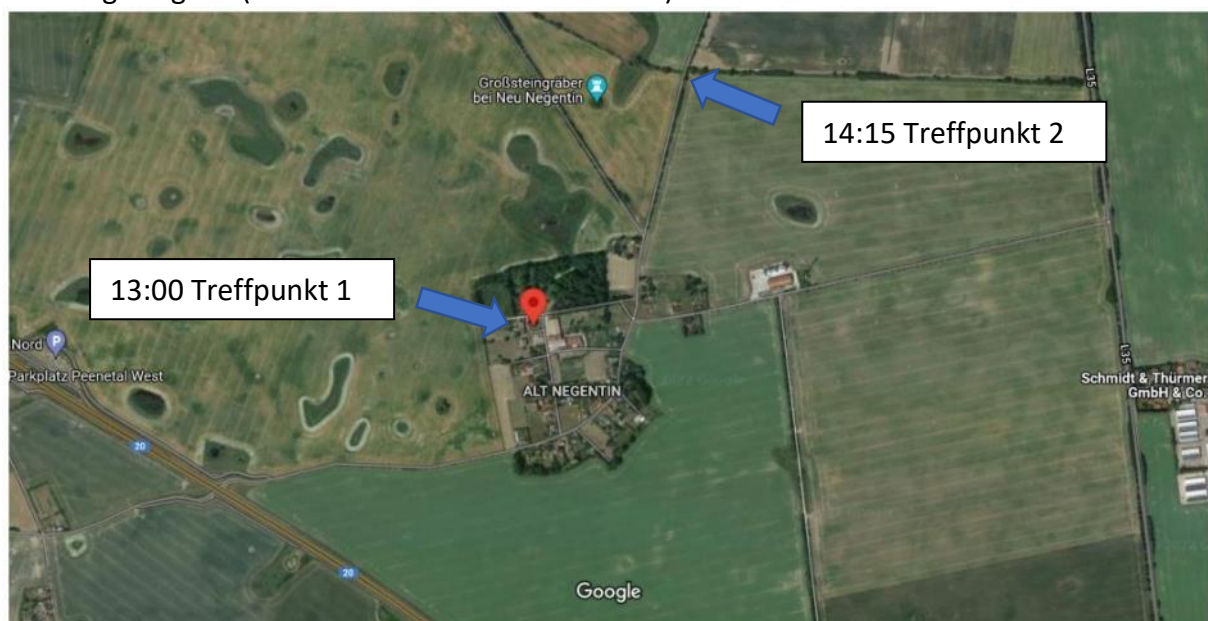
**Achtung!** Es gelten die dann ggf. maßgeblichen Corona-Auflagen. Sollte ein Treffen im Außenbereich nicht gestattet sein, werden alle Angemeldeten rechtzeitig benachrichtigt und die Begegnung digital/online übertragen.

... und hier muss man hinkommen: Hof Ringenberg in Alt Negentin;  
(siehe Karte mit **roter Markierung**; 2.BegehungTreffpunkt mit blauem Pfeil markiert);

### Anfahrt:

von Greifswald die L35 Richtung Gützkow, Abzweig Alt Negentin, Dorfstraße entlang bis zum Dreieck in der Dorfmitte, dort weiter durch die Lindenallee (rechterhand der Park) Richtung Westen bis auf den Hof.

Treffpunkt 2 ist am alten Kleinbahndamm. Dieser befindet sich auf halber Strecke in Richtung Dargelin (das Dorf nach Norden verlassen).



1.Navigation: 53.99644364776875, 13.35862760224069; Google Maps:

<https://goo.gl/maps/aKcFfCXukQzRXrkv6>

2.Navigation: 54.005007, 13.345023